

## Szakmai Együtműködési Megállapodás

Amely létrejött egyrészről az..... mint alapellátási központi ügyeleti feladatellátó (székhelye: .....adószám:....., képviselője:.....) a továbbiakban: **Szolgáltató**,

**Ambulancia címe:.....**

**Ellátandó terület: Vegyes körzet (felnőtt, gyermek):.....**

**Ügyeleti idő: Hétköznapokon: 16.00-8.00 óra**

**Hétfőn és ünnepnapokon: 8.00-8.00 óra**

másrészről az **Országos Mentőszolgálat** (székhelye: 1055 Budapest, Markó u. 22., statisztikai számjel: 15309989-8514-312-01, képviselője: Dr. Márta István Főigazgató, a feladat ellátásáért felelős: Dr. Simon Marianna) a továbbiakban: **OMSZ**,

harmadrészről a .....(székhely:.....; képviselője:.....) továbbiakban, mint: **Kórház**,

együttesen Szerződő felek között a mai napon az alábbi feltételekkel:

- 1.) A Szerződő Felek kölcsönösen megállapodnak, hogy az egészségügyi ellátás folyamatos működtetésének egyes szervezési kérdéseiről szóló **47/2004. (V.11.) ESZCSM rendeletben, foglaltaknak megfelelően kívánják biztosítani** a lakosság folyamatos és egységes színvonalú sürgősségi ellátását, a progresszivitás figyelembe vételével, a szolgáltatók közötti hatékony együttműködést szem előtt tartva.
- 2.) A sürgősségi betegellátó rendszer részeként a Kórház fekvőbeteg ellátásán kívüli sürgősségi ellátást a Szolgáltató és az OMSZ együttműködve biztosítja, közös diszpécserszolgálatot működtetve biztosítja, központi orvosi ügyeleti formában.
- 3.) A sürgősségi betegellátás rendszerének keretében az OMSZ, a Központi orvosi ügyelet, valamint a fekvőbeteg ellátást végző Kórház Sürgősségi Osztálya között a szerződő felek egységes riasztási rendszert működtetnek. Az OMSZ diszpécserszolgálati központja egységesen biztosítja a sürgősségi betegellátás és a mentés riasztási rendszerét, mely alkalmas a rendőrség és a tűzoltóság egyidejű elérhetőségére is.
- 4.) A központi ügyeletet működtető Szolgáltató vállalja, hogy a Kórházba beutalt/ beszállított betegeket előzetesen a szakma szabályai szerint megvizsgálja, első ellátásban részesíti és törvényben meghatározott formai és szakmai szabályoknak megfelelő orvosi beutalóval látja el.
- 5.) A Szerződő Felek kölcsönösen megállapodnak, hogy a sürgősségi betegellátás irányításának rendjét külön szabályzatban rögzítik.(1 sz.melléklet)
- 6.) A Szerződő Felek elolvasás és értelmezést követően önmagukra nézve elfogadják és kötelezőnek ismerik el a megállapodásban foglaltakat.

Nyt.: ./2013.

- 7.) Jelen megállapodás hat (6) magyar nyelvű, egymással megegyező eredeti példányban készül, melyből mindegyik Szerződő Fél két (2) eredeti példányt vesz át. Jelen megállapodás mindhárom fél aláírásával egyidejűleg lép hatályba és határozatlan időre szól.
- 8.) A megállapodásban nem, vagy nem kellően rendezett kérdésekben a Ptk. és a hatályos egészségügyi jogszabályok ide vonatkozó szabályai az irányadók.

Budapest, 2013.....

.....  
Szolgáltató

.....  
Országos Mentőszolgálat  
Dr. Mártai István  
Főigazgató

.....  
Kórház

### 1. Sz.melléklet:

Központi Orvosi Ügyeleti Szolgáltató az OMSZ és a TEK Kórház között létrejött háromoldalú szerződéshez

A. A diszpécsterszolgálat működtetése során az OMSZ az alábbi feladatokat látja el:

1. Az OMSZ biztosítja a beérkező hívások fogadását .
2. Biztosítja a mentésirányítási és a közös diszpécsterszolgálati feladatok ellátásához szükséges személyi és tárgyi feltételeket
3. A feladatok hatékony ellátását az OMSZ kérdezési protokolljában rögzítettek szerint végzi.
4. Külön ügyeleti telefonvonalat biztosít ,hogy a mentésirányítás fogadni tudja a lakossági ügyeleti hívásokat.
5. A felvett feladatokról pontos dokumentációt vezet.
6. A folyamatos kommunikáció érdekében TETRA rádiót biztosít az ügyeleti kivonuló egység részére ,melynek folyamatos üzemeltetési költségei, javítása, karbantartás az OMSZ feladata.
7. Információtechnológiai Osztály a TETRA rádió használatáról képzést tart a felhasználók részére.

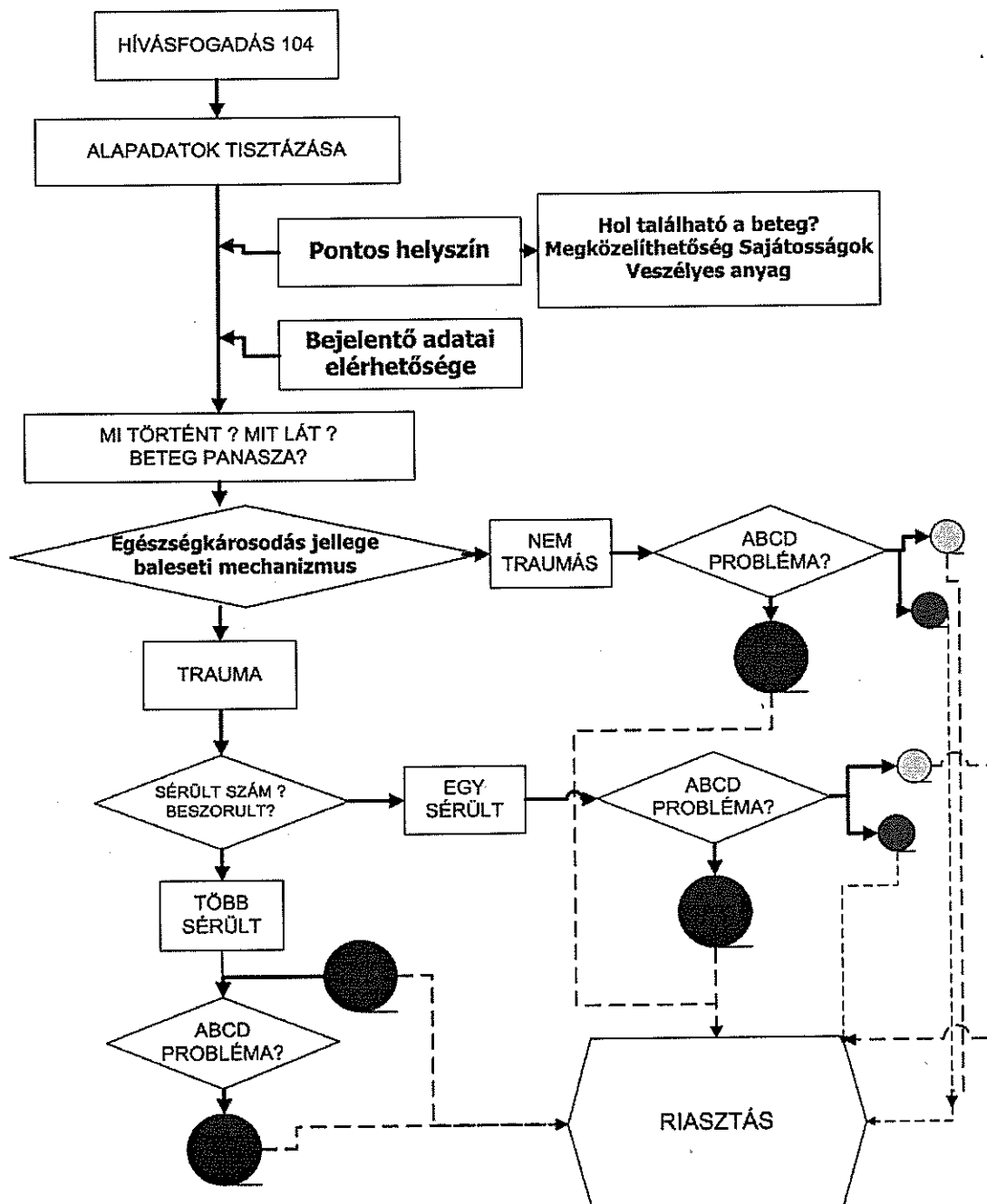
B. Ügyeleti Szolgáltató feladata:

1. A mentésirányítás/diszpécsterszolgálat által kiadott feladatok elvégzése és a rádióforgalmazás szabályainak betartásával a visszajelentések leadása.
2. Az ügyeleti ambulancián és az ügyeleti gépjárművekben mobil telefon biztosítása az ambuláns nővér és az orvos közötti kommunikációra .
3. Az ügyeletes orvos által beutalt betegeket köteles a szakma szabályai szerint megvizsgálni és ellátni. Az irányítás felé közölni a diagnózist és az ellátást,hogy az SBO tájékoztatása megtörténhessen.
4. Szükséges esetben az ügyeletes orvos az SBO orvosával szakmai konzultációt folytathat a TETRA rádión keresztül (szelektív mód)/vagy konferencia beszélgetési módban.

C. Kórház /SBO feladata:

1. Fogadni az ügyeleti és a mentésirányítás hívásait ,kérés esetén szakmai konzultációt biztosítani.
2. A mentésirányítástól az alábbi információt fogadja:  
*Az OMSZ mentésirányítása tájékoztatást ad az SBO részére,ezzel jelentős segítséget adva az osztályos team felállítására és az érkező beteg ellátására való felkészülésre.*
  - a. Kórház felvételi területéről beteg fog érkezni
  - b. Érkezés várható ideje
  - c. Diagnózis
  - d. Beteg általános állapota,vitalis paraméterek.
  - e. Elvégzett beavatkozások





Folyamatábra:

